



TY BY 191039087.007-2015

Hlavním účelem hromosvodů je chránit budovy a stavby před úderem blesku

Hromosvody jsou prefabrikované konstrukce, které se skládají z nosné části (hranaté kuželové podpěry) a tyčového jímače, zajišťujícího zachycení blesku. Hlavními parametry pro výběr hromosvodu jsou jeho výška a větrná oblast terénu, kde bude instalován.

ZPŮSOB MONTÁŽE:

Hromosvody se montují na vybetonovaný základový blok (zapuštěnou část) nebo kotevní blok, který se předem instaluje do připraveného výkopu a připojuje se k němu pomocí upevňovacích otvorů s využitím svorníků nebo šroubů. Rozměry základního bloku se volí podle typu hromosvodu.

MOак HRANATÝ MOак KULATÝ

OCHRANNÝ NÁTĚR

Model **MO(хц)ак** – povlak **oldizinc™** a finální úprava s RAL.

Model **MO(o)ак** – žárově zinkování. Žárově pozinkované výrobky mohou být po dohodě se zákazníkem natřeny finální vrstvou RAL.

Barva na vyžádání (podle mezinárodní palety RAL).

VYBAVENÍ

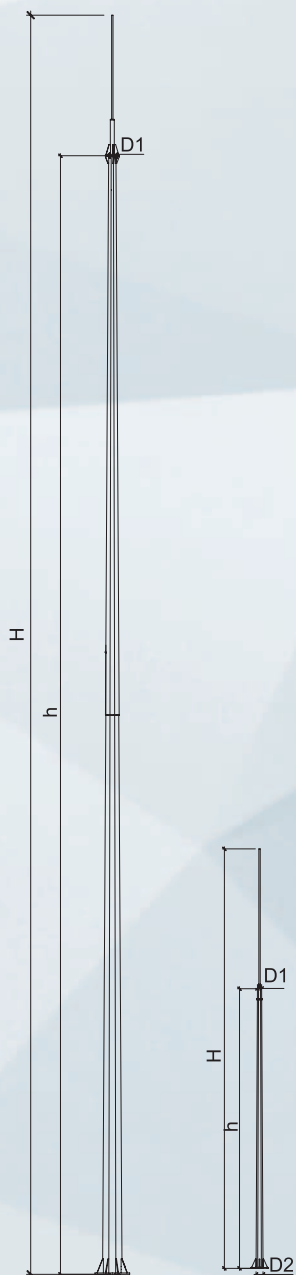
Základový prvek je samostatná položka.

HROMOSVOD KULATÝ



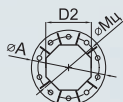
Název hromosvodu H-D1/D2	Celková výška H, мм	Výška stožáru h, мм	Hmotnosť кг ±	Rozměry příruby, mm			Základový prvek
				Sфл	A	Mц	
MOак-5,0-60/96	5	3	35,51	10	250	180	Ша-16-4-1000
MOак-6,0-60/108	6	4	42,22	10	250	180	
MOак-8,0-60/132	8	6	55,78	12	250	180	Ша-20-4-1200
MOак-9,0-60/132	9	6	61,2	12	250	180	
MOак-10,0-60/132	10	6	67,31	12	250	180	
MOак-12,0-60/180	12	10	155,2	12	360	270	Ша-20-4-1500(1)
MOак-13,0-60/180	13	10	161,33	12	360	270	
MOак-14,0-60/180	14	10	162,21	12	360	270	
MOак-15,0-60/204	15	12	203,62	16	360	270	
MOак-16,0-60/204	16	12	212,43	16	360	270	
MOак-18,0-168/412	18	16	421,82	20	Ø700	Ø550	Ша-30-10-1000
MOак-19,0-168/412	19	16	428,17	20	Ø700	Ø550	
MOак-20,0-168/412	20	16	433,91	20	Ø700	Ø550	
MOак-21,0-168/412	21	16	438,13	20	Ø700	Ø550	
MOак-22,0-168/474	22	20	484,51	20	Ø740	Ø640	Ша-30-10-1000
MOак-23,0-168/474	23	20	492,22	20	Ø740	Ø640	
MOак-24,0-168/474	24	20	502,83	20	Ø740	Ø640	
MOак-25,0-168/474	25	20	511,66	20	Ø740	Ø640	

Je možné vyrobiť s korekci a dodatečnými rozměry pro konkrétní projekt



A-A (2.5:1)

A-A (2:1)



Б (2:1)



Název hromosvodu H-D1/D2	Celková výška H, мм	Výška stožáru h, мм	Hmotnost кг ±	Rozměry příruby, мм			Základový prvek
				Сφл	A	Мц	
MOак-5,0-60/96	5	3	29,6	10	250	180	Ща-16-4-1000
MOак-6,0-60/108	6	4	37,6	10	250	180	
MOак-8,0-60/132	8	6	57,3	12	250	180	Ща-20-4-1200
MOак-9,0-60/132	9	6	60,7	12	250	180	
MOак-10,0-60/132	10	6	64,1	12	250	180	
MOак-12,0-60/180	12	10	153,9	16	360	270	Ща-20-4-1500(1)
MOак-13,0-60/180	13	10	157,3	16	360	270	
MOак-14,0-60/180	14	10	160,7	16	360	270	
MOак-15,0-60/204	15	12	197,3	16	360	270	
MOак-16,0-60/204	16	12	200,7	16	360	270	
MOак-18,0-96/280	18	16	403,2	20	Ø500	Ø400	
MOак-19,0-96/280	19	16	408	20	Ø500	Ø400	
MOак-20,0-96/280	20	16	411,2	20	Ø500	Ø400	
MOак-21,0-96/280	21	16	415,2	20	Ø500	Ø400	
MOак-22,0-118/350	22	20	598,2	20	Ø570	Ø470	Ща-30-10-1000
MOак-23,0-118/350	23	20	603,1	20	Ø570	Ø470	
MOак-24,0-118/350	24	20	606,2	20	Ø570	Ø470	
MOак-25,0-118/350	25	20	610,2	20	Ø570	Ø470	

Je možné vyrobit s korekcí a dodatečnými rozměry pro konkrétní projekt